



Plattenformate Standardformate

1220 x 2440 mm
1250 x 2500 / 3000 mm
1500 x 2500 / 3000 mm
1525 x 2500 / 3050 mm
Andere Abmessungen und Großformate bis max. 12 500 x 2750 mm auf Anfrage.

Toleranzen für Standardplattenformate

Größentoleranzen bei einem Feuchtigkeitsgehalt von 8-12%

Formattoleranzen: < 1000 mm ±1 mm
1000 - 2000 mm ±2 mm
2000 - 3660 mm ±3 mm
> 3660 mm ±5 mm

Rechtwinkligkeit: ±1 mm / 1000 mm

Die Holzfeuchte und damit die Plattenmaße ändern sich in Folge von Luftfeuchtigkeitsschwankungen.

Eigenschaften der Plattenoberfläche

S – Oberflächengüte für Anstriche und Beschichtungen

BB – Oberflächengüte für Anstriche oder Beschichtungen mit stärkerem Material

WG – Oberflächengüte für Rückseiten.

Optimale Oberflächengüte für Anwendungen mit hohen optischen Anforderungen siehe WISA-Birch Premium.

Holz ist ein natürliches Material, jede Platte ist einmalig. Ein Bild oder Probestück kann Farben, Schattierungen, Faserlauf, Astgrößen u. dgl. nicht für alle Platten wiedergeben.

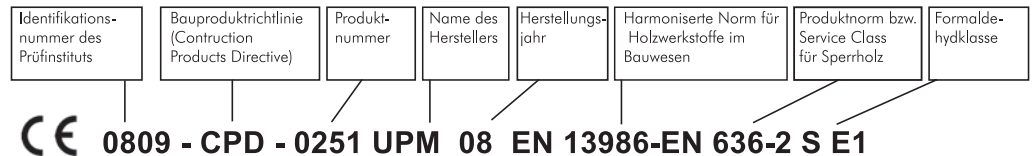
Festigkeitswerte

Gemäß Handbuch über finnisches Sperrholz. Siehe www.wisa.com/de

Die Festigkeit der Schäftung ist ca. 10 - 30 % geringer als die der Standardplatten.

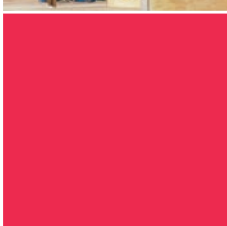
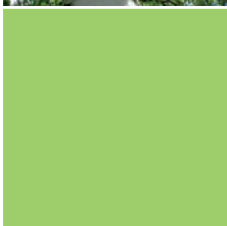
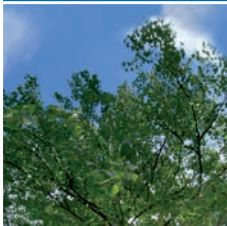
CE-Kennzeichnung

WISA-Sperrhölzer für den konstruktiven Baubereich sind CE gekennzeichnet.



Weitere Auskunft über Einbau, Instandhaltung, Entsorgung, Umweltfragen usw. bekommen Sie von Ihrem Plattenhändler.

Die Politik von UPM beruht sich auf kontinuierliche Verbesserungen. Änderungen aufgrund technischer Entwicklungen behalten wir uns deshalb vor. Für alle Fehler, die nicht auf eindeutig nachgewiesene fehlerhafte Produktion oder fehlerhaften Service des Lieferanten zurückzuführen sind, haftet der Kunde.



Kirchenallee 25
20099 Hamburg

Tel. +49 40 24 84 46 0
Fax +49 40 24 84 46 10

www.wisa.com/de
www.upm-kymmene.de